

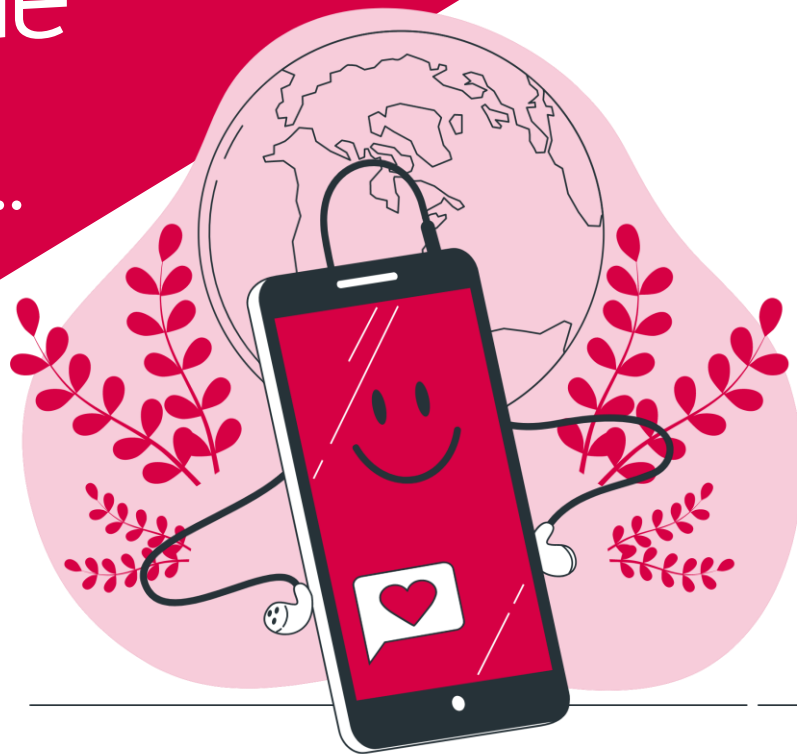
Numérique responsable

Comment réduire l'empreinte sociale,
économique et environnementale du numérique
de votre école

Sarah DESCAMPS



Un peu de théorie....





C'est quoi ?

Pourquoi s'emparer
de cet enjeu ?



Zoom sur la
sobriété numérique



Label numérique
responsable





C'est quoi ?

Numérique responsable

Ecoconception

Ecodesign

Qu'est-ce que le numérique responsable ?

Low Tech

Ecologie numérique

Digital
sustainability



Green IT

Sobriété numérique



C'est quoi ?

Le numérique responsable

Société

Satisfaire les besoins en santé, éducation, habitat, emploi, prévention de l'exclusion, équité et prendre en compte les parties prenantes.

Économie

Créer des richesses et améliorer les conditions de vie matérielles.

ÉQUITABLE

DURABLE

VIVABLE

VIABLE

Environnement

Préserver la diversité des espèces et les ressources naturelles et énergétiques.

- **Créer de la valeur** économique, sociale et environnementale **grâce au numérique.**
- **Réduire l'empreinte** économique, sociale et environnementale **du numérique.**
- **Réduire grâce au numérique l'empreinte** économique, sociale et environnementale d'autres processus.

Source : [MOOC Numérique responsable](#)



C'est quoi ?

La sobriété numérique



Une utilisation **raisonnable** et **raisonnée**



Une conscientisation à l'impact des usages numériques



Le développement de **gestes écoresponsables**



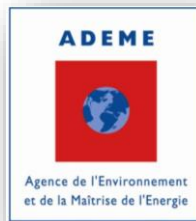
L'adoption d'une posture de sobriété numérique

Bordage (2019) & Vidalenc (2019)

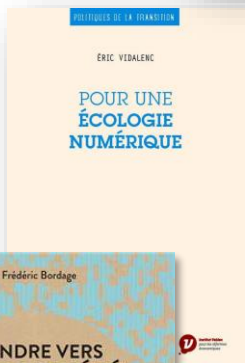


C'est quoi ?

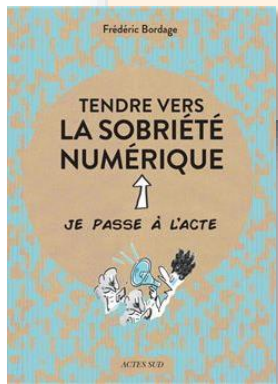
green **IT**.fr



THE SHIFT PROJECT
THE CARBON TRANSITION THINK TANK



 **INR** Institut du Numérique Responsable



Deux transitions

Pourquoi s'emparer
de cet enjeu ?





Urgence de sensibiliser à la sobriété numérique



Sensibiliser les **citoyens de demain**



Sensibiliser **l'entourage**



Sensibiliser à un **sujet émergent**

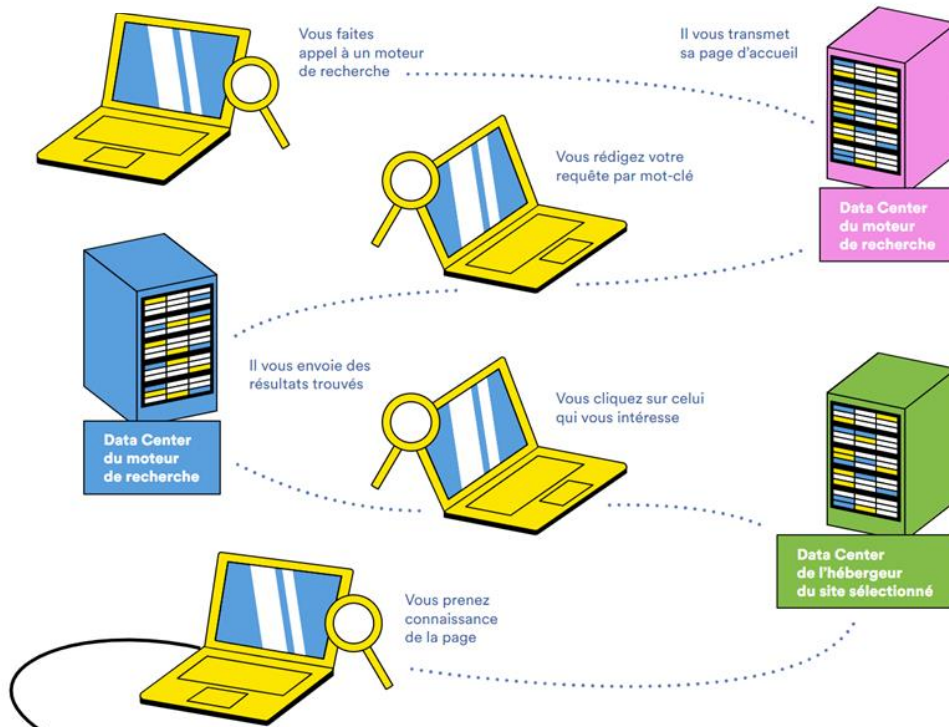
Gottesdiener & Davallon (1999), Vidalenc (2019) & Vorreux et al., (2019)

Le défi : rendre visible l'invisible !

Pourquoi s'emparer de cet enjeu ?



Les requêtes web, comment ça marche ?



Scan me !



*Qu'est-ce qu'on fait :
pollution numérique*



Zoom sur la
sobriété numérique

Une compétence numérique



Connaissance de
l'**information** et des **données**



Communication et
Collaboration

DigComp

Résolution de problèmes



Création de contenu
numérique



Sécurité

Redecker & Punie (2017)



Zoom sur la
sobriété numérique

Une compétence numérique





Zoom sur la
sobriété numérique

Eduquer à la sobriété numérique



Axe 1

Une sensibilisation à
**l'impact de nos modes
de vie numérique** sur
l'environnement



Axe 2

**Le numérique au service
de la transition
écologique**, les solutions
numériques pour protéger
l'environnement



Axe 3

La sobriété numérique,
**une utilisation
responsable** des
technologies

Bordage (2019), Ferreboeuf et al., (2018), Soares(2013) & Vidalenc (2019)

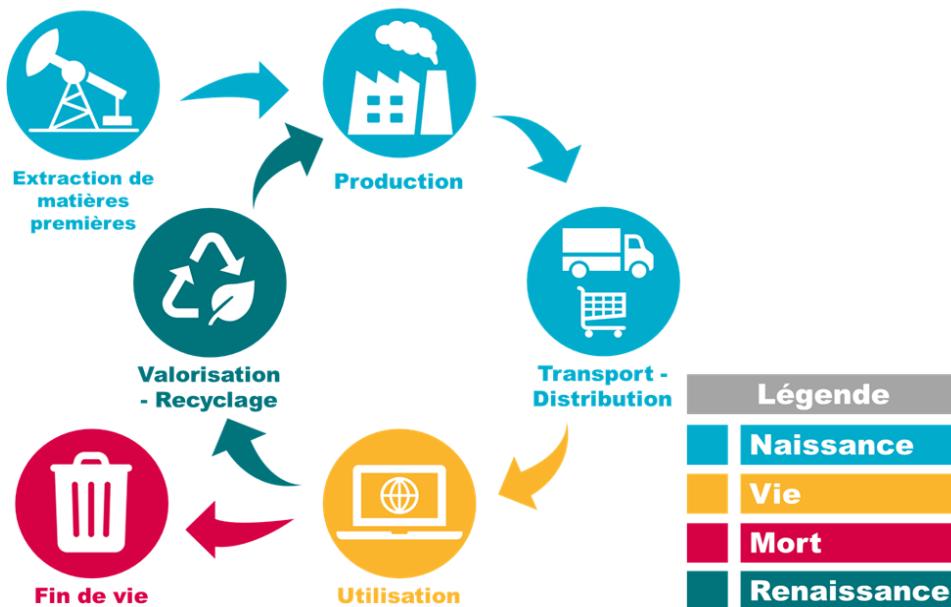


Zoom sur la
sobriété numérique



Comprendre et analyser

Analyse du cycle de vie (ACV)



(Caillet 2003, Berthoud 2017, Bordage 2019, Boulet et al. 2020, ADEME 2021, Courboulay 2021)



Zoom sur la
sobriété numérique



Identifier **des solutions numériques**

Ville Smart

Industrie 4.0

Voiture électrique

Maison intelligente

Champs numérique



(Vidalenc, 2019 ; Efoui-Hess, 2019)



Zoom sur la
sobriété numérique



Utiliser responsablement

- | | | |
|----------|-------------------|--|
| 1 | Refuser | |
| 2 | Réduire | |
| 3 | Réparer | |
| 4 | Réutiliser | |
| 5 | Recycler | |

(Courboulay 2021)



Zoom sur la
sobriété numérique



Education relative à
l'environnement



Education au
développement
durable



Education à
l'urgence climatique



Education à
l'énergie

Eduquer à sobriété numérique

Didactique des
sciences humaines



Didactique
des sciences



Education à la
citoyenneté



Education au
numérique

Education aux
médias



Label numérique responsable



Une labellisation numérique responsable pour les établissements scolaires

Dans une société où le numérique occupe une place de plus en plus importante, en particulier pour les jeunes générations, et alors que les enjeux environnementaux nous amènent à mettre en œuvre une transition écologique, il semble important que les établissements scolaires se saisissent de cette problématique en s'engageant dans une démarche Numérique Responsable.

Le numérique responsable vise à réduire l'empreinte sociale, économique et environnementale du numérique.

Dans ce contexte, un label a été créé pour donner un cadre de référence adapté aux établissements leur permettant de s'y reporter pour sensibiliser à l'impact du numérique et adopter les bonnes pratiques au quotidien.

LE CAHIER DES CHARGES

5 AXES :

- La gouvernance
- Les usages
- La formation
- La communication
- L'équipement

Vient en appui du label EDD ou peut-être sollicité indépendamment

Mise à disposition de ressources et accompagnement de la DRANE site Lyon

3 NIVEAUX :

- Engagement dans la démarche
- Approfondissement
- Maîtrise

Valable 3 ans
Renouvelable

Un partenariat avec le label Numérique Responsable de l'INR


**RÉGION ACADÉMIQUE
AUVERGNE-
RHÔNE-ALPES**
*Liberté
Égalité
Fraternité*

Délégation régionale académique
au numérique éducatif
Site Lyon

En collaboration avec la mission académique
pour l'éducation au développement durable
et à la solidarité, EDD-S 2030

 **INR** Institut du
Numérique
Responsable



Le cahier des charges

CHAQUE AXE SE DÉCLINE EN 3 NIVEAUX :

ENGAGEMENT DANS
LA DÉMARCHE

APPROFONDISSEMENT

MAÎTRISE

AXE 1 : LA GOUVERNANCE

- Inventaire/bilan au sein de l'établissement présenté au conseil d'école ou d'administration

Voir proposition de critères d'inventaire en annexe 1

- Signature d'une charte de bonnes pratiques présentée au conseil d'école ou d'administration
- Sensibiliser les élèves, les parents d'élèves, les adultes de l'établissement et les collectivités locales au bilan et objectifs du numérique responsable

- Nomination d'un « référent numérique responsable »
- Présence d'un volet numérique responsable dans le projet de la structure scolaire impliquant des représentants de la totalité de la communauté éducative et des collectivités locales
- Comité de pilotage numérique saisi du sujet

AXE 2 : LES USAGES

- Sensibilisation des usagers aux bonnes pratiques numériques responsables dont l'impression, les logiciels libres...
Ex : affichage, ateliers en petit nombre, projections de films sur la thématique, débats, propositions bibliographiques...

Implication de l'ensemble des usagers dans :
- L'accessibilité des ressources produites
- La gestion de l'énergie, des procédures d'impression, la gestion des consommables
- L'utilisation d'outils pédagogiques tels que : wattmètre, [Carbonalyser](#)

- Maîtriser le cycle de vie du papier et des consommables d'impression et sa réparation
- Généraliser l'accessibilité des ressources (logiciels libres, adaptation aux handicaps, REL, ...)

AXE 3 : LA FORMATION

- Formation d'une partie de la communauté de l'établissement : une classe, les éco-délégués, quelques enseignants ou autres adultes de l'établissement
- Mise à disposition de supports d'auto formations, PAF, FIL, M@gistère, interne via le référent numérique responsable, association

- Formation d'au moins un niveau d'élèves et de la majorité des adultes de l'établissement
Ex : Bonnes pratiques, qualité de vie, enquête cycle de vie du matériel informatique, enjeux de société (temps d'exposition aux écrans, cyberharcèlement, addiction, mixité dans le numérique...)

- Formation de l'ensemble de la communauté de l'établissement

AXE 4 : LA COMMUNICATION

- Communiquer en interne sur la démarche (infographie, ...) et sur la plateforme dédiée
- Rendre les éco-délégués acteurs de la communication...

- Communiquer en interne et en externe sur la démarche : espace identifié, temps dédié.
- Utiliser le blog de la plateforme
- Rendre les éco-délégués et d'autres élèves acteurs de la communication
Exemple : ENT, organiser des événements, des challenges (notamment collectes ponctuelles)

- Renforcer la communication en interne et en externe sur la démarche : espaces identifiés, temps dédiés. Prise en compte de l'éco-conception et de l'accessibilité.
- Participer à la communauté
- Rendre les éco-délégués et tous les élèves acteurs de la communication

AXE 5 : L'ÉQUIPEMENT

- Favoriser le réemploi du matériel et sa réparation
- Mettre en adéquation le matériel et le profil utilisateur pour éviter le suréquipement

- Inclure les écolabets dans les politiques d'achats
- Développer une politique de tri des déchets numériques

- Favoriser l'achat de matériel reconditionné ou de location en fonction des usages prévus
- Maîtriser la fin de vie du matériel
- Utiliser des systèmes d'exploitation permettant l'emploi de matériel vieillissant
Ex : GNU/Linux
- Mutualisation du matériel entre établissements

NOS PARTENAIRES



La plateforme regroupant les projets des établissements engagés dans la démarche numérique responsable est accessible à l'adresse suivante :
<https://num-resp-education.projets.app>

OBJECTIF 2030



La DRANE de Lyon vous accompagne tout au long de votre démarche

drane-site-lyon@region-academique-auvergne-rhone-alpes.fr



Intégrer la stratégie NR dans la stratégie de l'établissement

Engagement de la
direction

Définition de la
stratégie NR

Identifier les **besoins**



Formaliser sa politique numérique responsable

Identifier les **enjeux**
Définir les **indicateurs**
NR

Planifier un **plan**
d'action NR



Déployer sa politique numérique responsable

Accompagner les porteurs
de démarche NR

Créer un **comité de suivi**

Evaluer les indicateurs
NR



Charte de usages numériques des enseignants

A la maison

- Je **vide** ma boîte mail.
- J'utilise des **sites de dépôts temporaire** plutôt que l'envoi de pièce jointe.
- Je **vérifie** que la ressource que je cherche n'est pas déjà **disponible**.
- Je **stocke** uniquement ce qui **utile** sur le cloud ou sur mes équipements.

- Je **privatise** le réseau WIFI pour se connecter.
- Je **privatise** l'usage des tablettes et des smartphones plutôt que des ordinateurs portables.
- Je **réduis** le nombre d'objets connectés en favorisant leur mutualisation.
- Je **favorise** le **travail collaboratif en groupe** restreint lorsque les activités d'apprentissage proposées conduisent les étudiants à utiliser des appareils numériques connectés.
- Je **privatise** d'une façon générale le stockage des contenus pédagogiques sur **clé USB**, pour une consultation hors connexion.
- J'utilise des **moteur de recherche responsable** comme Ecosia ou Lilo.
- Je **réduis** la **résolution** des vidéos et des images.
- Je **prends du recul** sur l'intérêt et la manière dont je vais travailler l'outil numérique en classe. Le numérique à toute sa place à condition de ne pas être un dogme.

En présentiel

A distance

- Je **dématérialise** les supports de cours et je les rends accessibles hors connexion.
- Je **pédagogise** les vidéos que j'intègre à mes séquences d'enseignement et je les rends accessibles exclusivement depuis la plateforme de l'école.
- Je **donne** la possibilité aux étudiants de consulter ces vidéos **hors connexion**, donc accessibles au téléchargement.

Carbonalyser

[More information](#) [Legal notice](#)

⏸ Stop analysis 🔄 Reset data

Analysis in progress. Start browsing the web, then come back here to get stats!



Top 5 traffic related to your navigation

- 47% www.youtube.com
- 18% mail.google.com
- 10% hangouts.google.com
- 8% www.lemonde.fr
- 17% Others

France

Not required but the result will be more relevant.

In 7 minutes of navigation, you have downloaded 103 MB of data. This required 0.244 kWh of electricity, or 126 gCO2

🕒 7 minutes

⚡ 0.244 kWh

↕ 103 Mb

♻️ 126 gCO2

The CO2 emissions related to your digital use is equivalent to:

📱 15 charged smartphones

🚗 0.573 kms by car



CARBONALYSER

Label numérique
responsable



La formation



Impacts environnementaux du numérique

ref. 41025

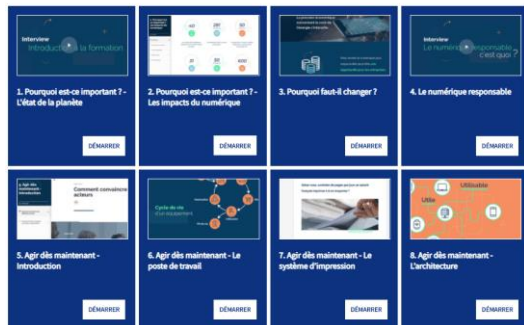
🕒 Effort : 5 heures 🔄 Rythme: Auto-rythme

Impact Num est un Mooc pour se questionner sur les impacts environnementaux du numérique, apprendre à mesurer, décrypter et agir, pour trouver sa place de citoyen dans un monde numérique.



MOOC NUMÉRIQUE RESPONSABLE

14 modules composent ce MOOC Numérique Responsable. Suivez étape par étape pour progresser et saisir l'ensemble des enjeux environnementaux, éthique et d'inclusion.



LA FRESQUE DU CLIMAT

Vous avez toutes les cartes en main



Charte de usages numériques des enseignants

A la maison

1. Je **vide** ma boîte mail.
2. J'utilise des **sites de dépôts temporaire** plutôt que l'envoi de pièce jointe.
4. Je **vérifie** que la ressource que je cherche n'est pas déjà **disponible**.
5. Je **stocke** uniquement ce qui **utile** sur le cloud ou sur mes équipements.

En présentiel

6. Je **privilégie** le réseau WIFI pour se connecter.
7. Je **privilégie** l'usage des tablettes et des smartphones plutôt que des ordinateurs portables.
8. Je **réduis** le nombre d'objets connectés en favorisant leur mutualisation.
9. Je **favorise** le **travail collaboratif en groupe** restreint lorsque les activités d'apprentissage proposées conduisent les étudiants à utiliser des appareils numériques connectés.
10. Je **privilégie** d'une façon générale le stockage des contenus pédagogiques sur **clé USB**, pour une consultation hors connexion.
11. J'utilise des **moteur de recherche responsable** comme Ecosia ou Lilo.
12. Je **réduis** la **résolution** des vidéos et des images.
13. Je **prends du recul** sur l'intérêt et la manière dont je vais travailler l'outil numérique en classe. Le numérique à toute sa place à condition de ne pas être un dogme.

A distance

14. Je **dématérialise** les supports de cours et je les rends accessibles hors connexion.
15. Je **pédagogise** les vidéos que j'intègre à mes séquences d'enseignement et je les rends accessibles exclusivement depuis la plateforme de l'école.
16. Je **donne** la possibilité aux étudiants de consulter ces vidéos **hors connexion**, donc accessibles au téléchargement.

CHARTRE DES USAGES NUMÉRIQUES

à l'école

- J'utilise un **moteur de recherche responsable** comme Ecosia ou Lilo;
- Je **supprime** mes onglets au fur et à mesure;
- J'enregistre les sites que j'utilise souvent en favoris.

à la maison

- Je **télécharge** et **supprime** mes films et vidéos;
- J'écoute de la musique sans regarder le clip, je **diminue** la **qualité** de la vidéo au minimum;
- Je **répare** mes appareils au lieu d'en demander d'autres;
- Je **débranche** mes appareils quand ils sont chargés;
- Je **conserv**e mes photos sur un **disque dur externe**.

CHARTRE DES USAGES NUMÉRIQUES

à l'école

- Je **privilégie** le **moteur de recherche responsable** comme Ecosia ou Lilo;
- Je **supprime** mes onglets au fur et à mesure;
- J'enregistre les sites que j'utilise souvent en favoris.

à la maison

- Je **répare** mes films et vidéos;
- J'écoute de la musique sans regarder le clip, je **diminue** la **qualité** de la vidéo au minimum;
- Je **débranche** mes appareils au lieu d'en demander d'autres;
- Je **débranche** mes appareils quand ils sont chargés;
- Je **conserv**e mes photos sur un **disque dur externe**.





EN COURS

LYCÉE

LGT LA MARTINIÈRE DUCHÈRE

Labellisation numérique responsable

EN COURS

LES ÉLÉMENTS DE RÉFÉRENCE DU LABEL

LABEL NUMÉRIQUE RESPONSABLE DANS L'ÉDUCATION

Réduire l'empreinte sociale, économique et environnementale du numérique

EN COURS

COLLÈGE

COLLÈGE NICOLAS CONTÉ EDUCATION AU NUMÉRIQUE RESPONSABLE

Labellisation de l'établissement pour développer une Education au Numérique Responsable

EN COURS

LES ÉLÉMENTS DE RÉFÉRENCE DU LABEL

LES RESSOURCES

Proposer des ressources pour accompagner les équipes sur ce sujet

EN COURS

COLLÈGE

COLLÈGE ANTOINE CHINTREUIL

Obtenir le label

EN COURS

COLLÈGE

LE COLLÈGE JULES VALLÈS DU PUY-EN-Velay AU NUMÉRIQUE RESPONSABLE

Labellisation de l'établissement pour développer une Education au Numérique Responsable

Label numérique
responsable



L'équipement

DOSS

un fond d'écran interactif
pour la classe

Découvrir

Utiliser

pour créer des parcours
pédagogiques en ligne

Découvrir

Utiliser

une série d'outils
d'animation simples et utiles

Découvrir

Utiliser

LA DIGITALE

Le numérique éducatif libre et responsable

DIGIQUIZ

pour lire et partager des
contenus H5P en ligne

Découvrir

Utiliser

DIGIREAD

pour épurer les pages et les
articles en ligne

Découvrir

Utiliser

DIGISTORM

pour créer des remue-
mémings, des
questionnaires, etc.

Découvrir

Utiliser

DIGIBOARD

pour créer des tableaux
blancs collaboratifs

Découvrir

Utiliser

DIGIBUNCH

pour créer des bouquets de
liens

Découvrir

Utiliser

DIGIBUZZER

pour jouer autour d'un
buzzer connecté

Découvrir

Utiliser

DIGICALC

pour créer des feuilles de
calcul collaboratives

Découvrir

Utiliser

DIGICARD

pour créer des compositions
graphiques simples

Découvrir

Utiliser

DIGICODE

pour générer des codes QR

Découvrir

Utiliser

DIGIDOC

pour créer des documents
collaboratifs simples

Découvrir

Utiliser

DIGIFACE

pour créer des avatars

Découvrir

Utiliser

DIGILINK

pour générer des liens
raccourcis

Découvrir

Utiliser

DIGIMINDMAP

pour créer des cartes
heuristicques simples

Découvrir

Utiliser

DIGIPAD

pour créer des murs
collaboratifs multimédias

Découvrir

Utiliser

DIGIPLAY

pour visionner des vidéos
YouTube sans distraction

Découvrir

Utiliser

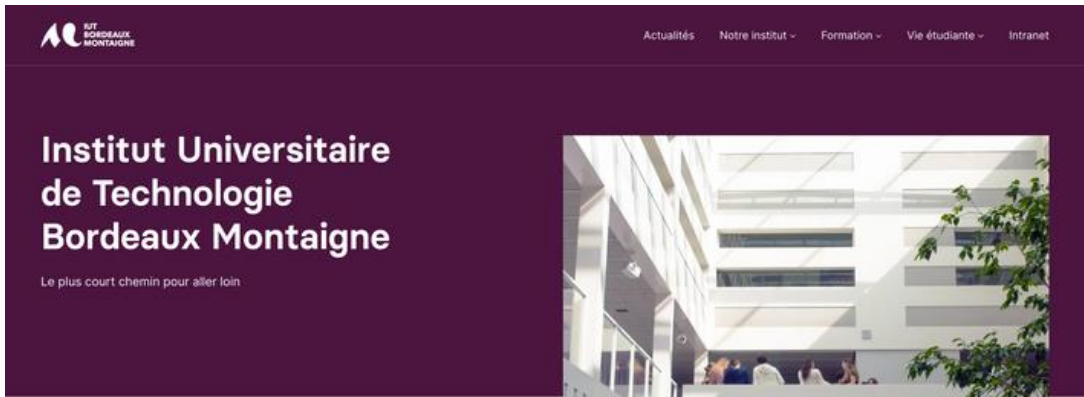
Scan me !



*"Le numérique étant
un des enjeux majeurs
de l'éducation au XXIe siècle,
il doit être rattaché
à des valeurs saines
et non remis entre les mains
de sociétés privées guidées
par la course au profit et par
la collecte et la vente de données."*

Emmanuel Zimmert





NOTRE INSTITUT →

Portée par l'exigence académique et le souci de l'efficacité professionnelle, notre mission est de former nos étudiantes et nos étudiants à devenir des cadres

- Présentation de l'IUT
- Ressources
- Informations pratiques

Carbon results for
lut.u-bordeaux-montaigne.fr Share

This page was last tested on 31 Aug, 2022.

Hurrah! This web page is cleaner than **94%** of web pages tested

Only **0.07g of CO2** is produced every time someone visits this web page.





LA BOÎTE À OUTILS NUMÉRIQUE RESPONSABLE

FR EN

Version beta | Institut du Numérique Responsable

281 Outils NR référencés dans la boîte à outils

Rechercher un mot-clé

Recherche Outils NR

J'ai de la chance

Découvrir une sélection aléatoire des outils référencés dans la boîte à outils NR

» Hébergement

BOAVIZTA CALCUL EMPREINTE FABRICATION SERVEUR

Proposition d'étude pour évaluer l'empreinte de la fabrication d'un serveur, au-delà des émissions de gaz à effet de serre

[#Empreinte.Carbonate](#) [#Serveur](#)

Découvrir →

» Front-End

GT METRIX

GTmetrix est un outil qui permet d'évaluer les performances web d'un site, notamment en tenant des comptes des critères Core Web Vitals liés à l'expérience utilisateur, qui sont devenus des critères pris en compte dans l'algorithme de Google.

[#Empreinte.Carbonate](#) [#Web](#) [#Mesure](#)

Découvrir →

» Référence

CODE DU TRAVAIL NUMÉRIQUE

Projet de mise en oeuvre (build) pour un code du travail numérique

[#Code](#) [#Lex](#)

Découvrir →

» Back-End

POWERTOP

PowerTOP est un outil Linux utilisé pour diagnostiquer les problèmes de consommation d'énergie et de gestion de l'alimentation. En plus d'être un outil de diagnostic, PowerTOP dispose également d'un mode interactif que vous pouvez utiliser pour expérimenter divers paramètres de gestion de...

[#Energie](#) [#Linux](#) [#Monitoring](#)

Découvrir →

» Back-End

ADELIA

Outil proposant des évaluations, livres blancs et autres bonnes pratiques pour vérifier l'éthique de vos approches

[#Ethique](#)

Découvrir →

» Front-End

WP ACCESSIBILITY (WORDPRESS)

Plugin Accessibilité pour WordPress

[#Accessibilité](#) [#WordPress](#)

Découvrir →



A vous de jouer !



1

Se connecter au Digipad

2

Former un **groupe de 3-4** personnes

3

Prendre connaissances des différentes **ressources**

4

Ensemble, réaliser une **charte du numérique** responsable en identifier **5 gestes** responsables. ⌚ **20 min.**

⚠️ Hiérarchiser les idées

5

Poster votre **charte des usages** numériques responsables



<https://dgxy.link/13012023>

Scan me !



Présenter votre charte

 5 min.



Des questions ?

